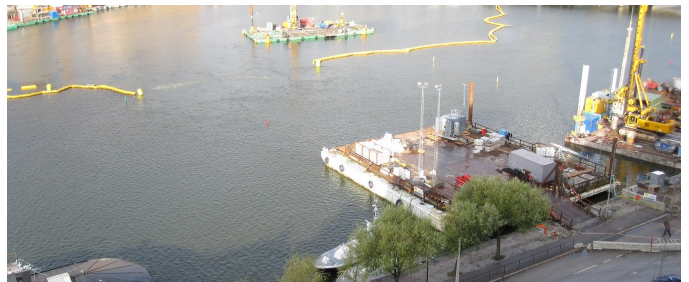


Söderströmstunnel



ZUSAMMENFASSUNG

Der Söderströmstunnel als Teil des Citybanan Projekts ist ein ca. 300 Meter langer Senktunnel der den Söderström sowie einen Seitenarm des Sees Mälaren unterquert und zwischen zwei Felstunneln liegt.

DAS PROJEKT

Im Herzen Stockholms entstand die neue Bahnlinie „Citybanan“, die als 6 km langer Tunnel die Innenstadt unterquert und die dazu beitragen wird, die gegenwärtige Verkehrssituation zu entspannen.

Der rechteckige Tunnel-Querschnitt mit den Außenabmessungen 20 x 9 Metern weist einen zweigleisigen Haupttunnel sowie einen danebenliegenden Servicetunnel auf.

Die drei ca. 100 Meter langen Tunnelelemente, bestehend aus Betonhohlkästen in Stahlschalung, wurden eingeschwommen, abgesenkt und verbunden. Unter Wasser wurden dann über jeweils zwei Abschnitte laufende Spannglieder BBV L19 in den Boden, die Decke und die Wände des Tunnels eingebaut, vorgespannt und mit Mörtel injiziert.

FACTS

Standort	Stockholm , Schweden
Status	fertiggestellt
Baubeginn	September 2009
Fertigstellung	August 2014
Bauherrschaft	Banverket Östra Regionen
Auftraggeber	JV Söderströmstunneln HB (Züblin/Pihl), Stockholm
Planung	COWI A/S, Dänemark

LEISTUNGEN

Spannverfahren

Tunnelbau



<https://www.bbv-systems.com/projekte/detail/ref/soederstroemstunnel/>

Creation: 17.06.2026 18:27