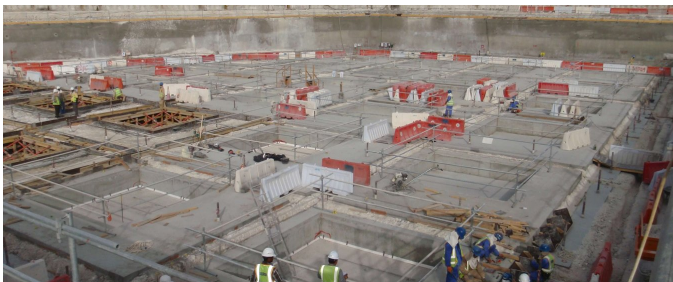


Sheraton Park



ZUSAMMENFASSUNG

Die BBV Systems Co. Ltd. lieferte für das Sheraton Park Projekt in Doha Auftriebssicherungsanker in Form von Minipfählen.

DAS PROJEKT

Aufgrund hoch anstehender Grundwasserhorizonte waren die Gründungsplatten für die überschnittene Bohrpfahlwand gegen Auftrieb zu sichern. Gewöhnlich werden dazu in Doha Schwergewichtsfundamente zur Ausführung ausgeschrieben. BBV Systems konnte jedoch mit einer wirtschaftlich günstigeren und technisch überlegenen Methode überzeugen: In einem Pilotprojekt kamen nun erstmals Minipfähle zum Einsatz.

Der Bauherr verlangte dabei die Planung und Ausführung für eine Lebensdauer von 100 Jahren. So musste beispielsweise das Spezialtiefbauunternehmen eine komplette Abdichtung zwischen Gründungssohle und Gründungsplatte erbringen, auch um die Pfahlschäfte herum. Mit ausschlaggebend für den Zuschlag waren schlüssige Verfahrensanweisungen und Konzepte zur Qualitätssicherung.

In diesem Zusammenhang hatte die BBV Systems eigens eine Fertigungshalle (Feldfabrik) nach Doha verlegt. Hier erfolgte

der Zusammenbau angelieferter Komponenten aus Thailand sowie das Verpressen der 3.357 Minipfähle.

Es entstand eine zweigeschossige Tiefgarage mit unterirdischem U-Bahn-Depot und Elektro-Schaltstation und oberirdisch ein Landschaftspark.

Die Arbeiten waren im Frühjahr 2013 abgeschlossen.

FACTS

Standort	Doha , Katar
Status	fertiggestellt
Baubeginn	März 2011
Fertigstellung	Mai 2012

LEISTUNGEN

Gründungen



<https://www.bbv-systems.com/projekte/detail/ref/sheraton-park/>

Creation: 12.05.2026 18:00