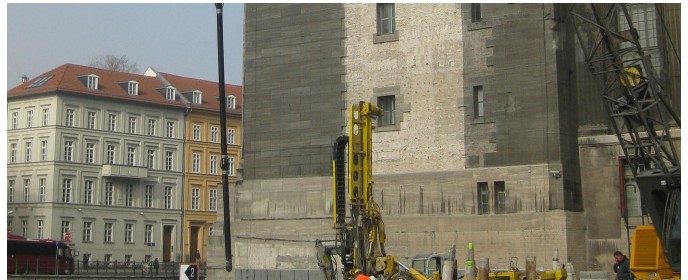
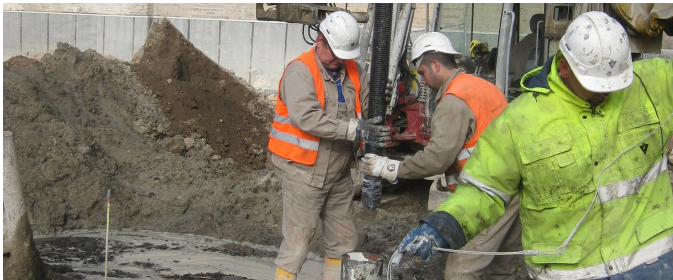


## NEG Museumsinsel



### ZUSAMMENFASSUNG

Für die Baugrube und Gründung des neuen Eingangsgebäudes, der James-Simon-Galerie wurde BBV Systems mit der Produktion und Lieferung von ca. 16.000 m BBV-Verpresspfählen beauftragt.

### DAS PROJEKT

Die Berliner Museumsinsel ist einer der wichtigsten Museumskomplexe der Welt. Als weltweit einzigartiges bauliches und kulturelles Ensemble gehört sie seit 1999 dem Weltkulturerbe der UNESCO an.

Dieses Weltkulturerbe wird seit 2001 saniert. Die einzelnen Museen sollen baulich zu einem gemeinsamen Museumskomplex zusammengefasst werden.

Für die Baugrube und Gründung des neuen Eingangsgebäudes, der James-Simon-Galerie wurde BBV Systems mit der Produktion und Lieferung von ca. 16.000 m BBV-Verpresspfählen beauftragt.

Die BBV-Verpresspfähle mit einfachem und zusätzlichem Korrosionsschutz sichern hauptsächlich eine

Unterwasserbetonsohle gegen Auftrieb, und dienen im Endzustand der Gründung des Gebäudes.

## FACTS

---

<b>Standort</b>	Berlin , Deutschland
<b>Status</b>	fertiggestellt
<b>Baubeginn</b>	Mai 2012
<b>Fertigstellung</b>	September 2012

## LEISTUNGEN

---

Gründungen



---

<https://www.bbv-systems.com/projekte/detail/ref/neg-museumsinsel/>

Creation: 16.04.2026 09:02