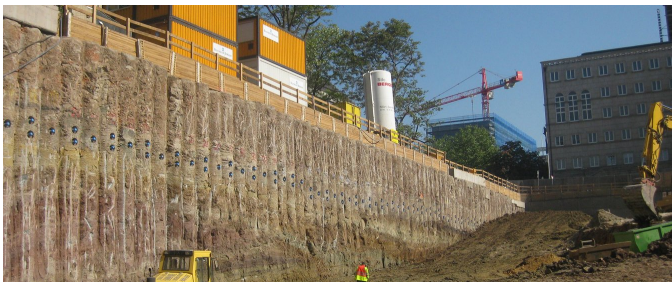
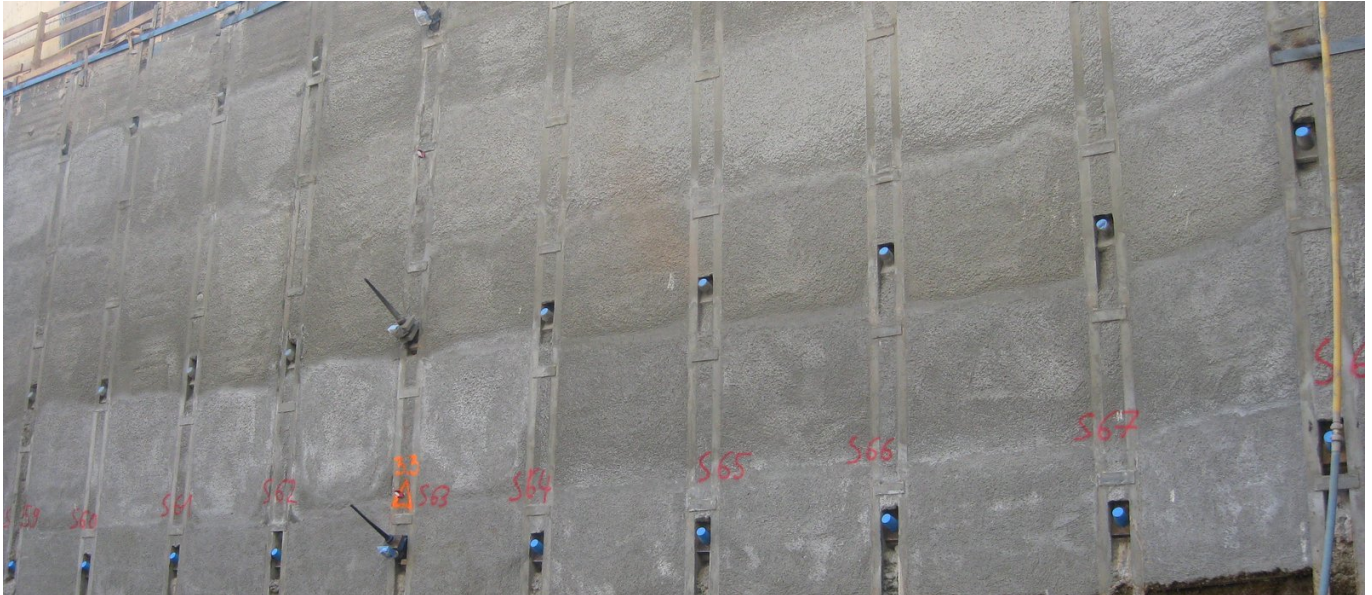


Bülöw Carre



ZUSAMMENFASSUNG

Neubau eines Büro- und Verwaltungsgebäudes in Stuttgart.

DAS PROJEKT

Für den Neubau eines Büro- und Verwaltungsgebäudes mit viergeschossiger Tiefgarage wurde in Stuttgart eine Baugrube mit unterschiedlichen Verbauarten erstellt.

Die temporäre Sicherung der Baugrubenwände übernahmen BBV Litzenanker.

FACTS

Standort Stuttgart , Deutschland

Status fertiggestellt

Baubeginn April 2011

LEISTUNGEN

Baugruben



<https://www.bbv-systems.com/projekte/detail/ref/buelow-carre/>

Creation: 24.06.2026 01:30